

Kort verslag van de werkgroep Skaeve Huse 12 december 2022

Van Martin van de Pavert namens de Vereniging Behoud de Hekslootpolder en de wijkraad Dietsveld-Vogelbuurt, het verslag van Tertium volgt nog (<https://www.tertium.nl/portfolio/advies-domusplus-en-skaeve-huse-haarlem/>).

Er waren 2 werkgroepen, over de boerderij Noord Akendam en de huisjes van Skaeve Huse.

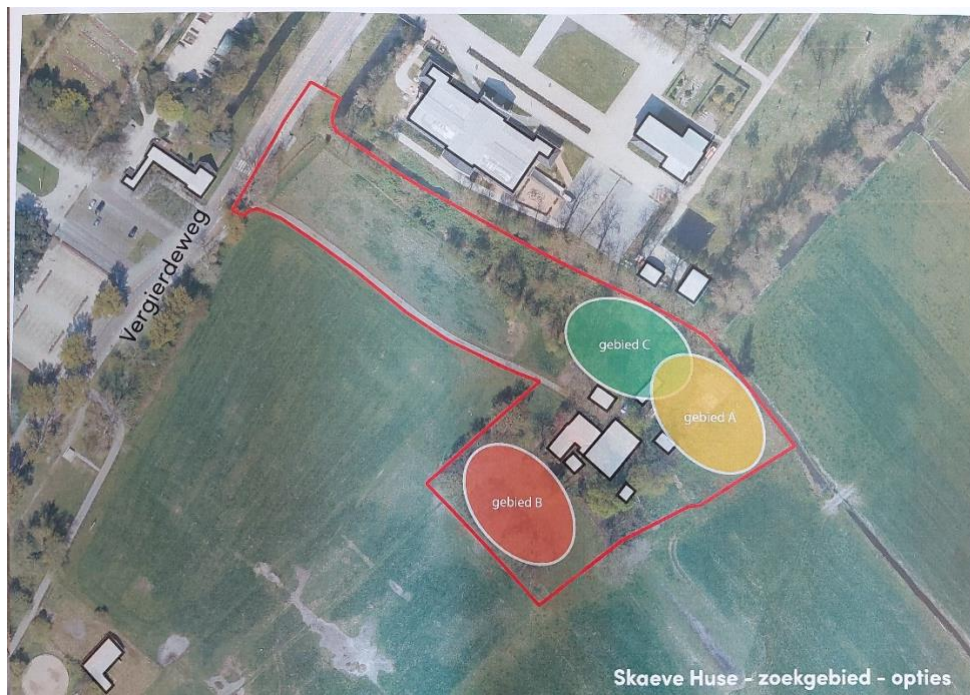
De boerderij is wind- en waterdicht gemaakt. Er worden gesprekken gevoerd tussen het recreatieschap, de Gemeente en Staatsbosbeheer. Men is het erover eens dat de Gemeente de boerderij in bezit neemt. Na het akkoord gaan met Bestemmingsplan neemt de Stichting Stadsherstel de boerderij over (<https://stadsherstel.nl/>). De huidige bewoner Gerard Steentjes, blijft in de boerderij wonen maar er wordt ook gezocht naar andere functies voor het gebouw.

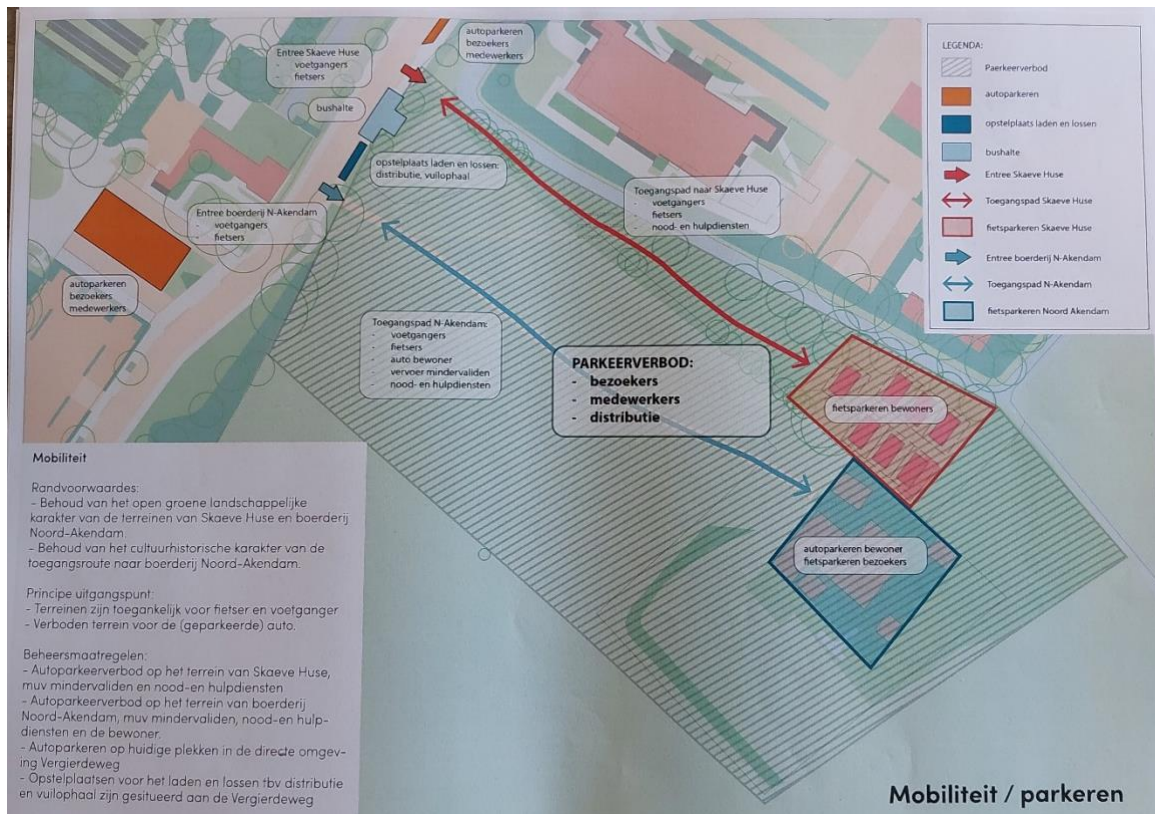
102 bewoners van de wijk Vondelkwartier hebben daar al iets voor mogen kiezen, dat wordt in de plannen meegenomen. Tijdens de vergadering presenteerde de stichting Zaaigoed zich (<https://stichtingzaaigoed.nl/>) die zich inzet voor mensen met een haperend brein. Zij creëren een ontmoetingsplek in een natuurlijke omgeving voor o.a. dementerende mensen. De toekomstige bewoners van Skaeve Huse zouden wellicht ook bij kunnen aansluiten.

Een andere 'groep' zorgverleners wil iets opzetten met dieren, een manege-achtige plek voor diverse soorten mensen met afstand tot de arbeidsmarkt. Een deelnemer wilde ook het Leger des Heils een kans geven en ze noemde nog een aantal groepen op.

De verwachting van de gehele groep was dat er dan nog enkel boerderijen bijgebouwd moeten worden. Zaaigoed maakt in mijn optiek de meeste kans.

Daarna kreeg de werkgroep Skaeve Huse van de landschapsarchitect een presentatie over wat gedachten met de opzet en locatie van de huisjes. In groepen mochten we onze gedachten daarover geven. Het is een eerste opzet, er zullen nog veel zaken uitgezocht moeten worden. Een voorbeeld is de plek van de huidige bomen, kunnen die bij de huisjes ingepast worden? Of moeten er toch bomen gekapt worden (slechte staat) en kan er een andere opzet gekozen worden? Maar ook is de vraag gesteld wat de beste plaatsing is. Naast elkaar? Schuin of tegenover elkaar?





In eerste instantie ging de gedachte uit naar 2 opritten, 1 naar de huisjes en 1 naar de boerderij. Na wat gesprekken bleek de grond van boer Vink, met recht van overpad voor Gerard. Veel verkeer naar de boerderij is dus niet toegestaan. Het voorstel is nu om van de rode route gebruik voor beide. Verkeer kan dan net voor de huisjes naar de boerderij. Blauw blijft alleen voor Gerard.

Parkeren zoveel mogelijk buiten het gebied, al zou er ook parkeergelegenheid gemaakt kunnen worden na de entree van het rode gebied. Hoogstens 10 plaatsen voor bijv. beveiliging en hulpdiensten. Bezoek moet aan de overkant parkeren.

Daarvoor moet ook nog onderzoek verricht worden. Zaterdags is het er heel druk en hoe gaat het worden met betaald parkeren.

Het uitstapje naar de Skaeve Huse in Rotterdam was vervallen en moet opnieuw geregeld worden. In Rotterdam kunnen we vragen stellen over de opzet, veiligheid en andere zaken.

Volgende vergadering is nog niet bepaald.

Van de plaatjes in dit document heb ik de originele A3-exemplaren en nog enkele die ik hier niet besproken heb. Geen van deze plaatjes en schetsen is bedoeld om te publiceren, het zijn praatplaatjes die meehelpen een definitieve vorm op te zetten.